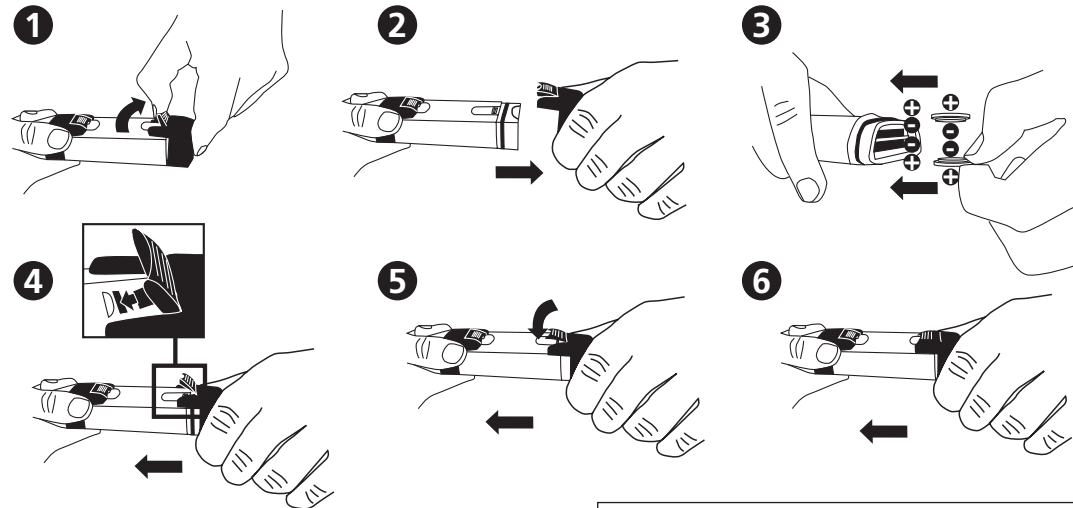




SD 90

Zout

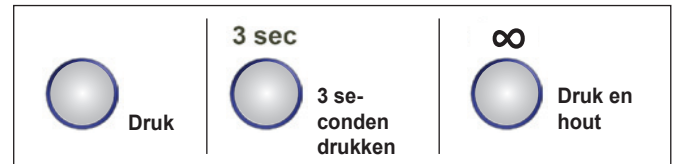
Plaatsen van de batterijen



METEN

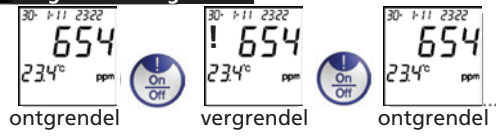
Verwijder de beschermkap van de sonde

A. Power ON/OFF



wordt automatisch uitgeschakeld na 8 minuten van inactiviteit.

B. Vergrendel/ontgrendel

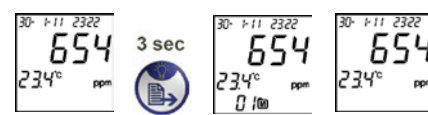


Mogelijke kleine vertraging na het indrukken voordat de gegevens worden opgeslagen (!).

C. achtergrondverlichting



D. Opslaan gegevens



Na 3 sec. verschijnt het bestand nr. even op het display, bijv. 01.
Als de opslag de max. capaciteit heeft bereikt, dan overschrijven de gegevens de oudste bestanden.

Zout INSTELLING

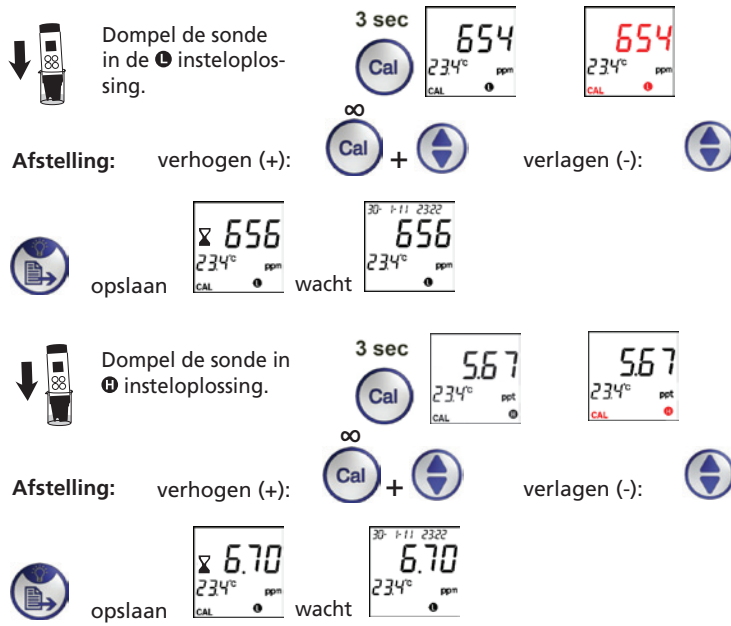
Tekens in **ROOD** betekenen „knipperend symbool“.

- Opnieuw instellen volgens de individuele aanbevelingen! Spoel de elektrode met gedestilleerd water na elke meting.
- Als de temperatuur buiten het bereik is, verschijnt "ERR". Meter keert automatisch terug naar meetmodus.
- Als het standaard aflezen meer dan 30% buiten het standaard buffer bereik is, verschijnt "ERR".

E. instelzout

Verwijder de beschermkap van de sonde.
Power AAN (zie A)

Automatische herkenning voor \ominus : 100~1000 ppm en \oplus : 1.00~20.00 ppt



SETUP

F. Systeem setup

Tekens in **ROOD** betekenen „knipperend symbool“.

Deblokkeer eerst de gegevens (zie voorzijde B) vóór de menukeuze.

- 3 sec Oproepen gegevens ga naar I. 1x Kies eenheid ga naar II. 2x Datum en tijd instellen ga naar III.
- 3x Stel temperatuur in ga naar IV. 4x Stel gegevens/tijd display in type gaan naar V. Voor invoeren.

I. Oproepen gegevens

3 sec Druk voor verdere bestanden. Verlaten

Verwijder opgeslagen gegevens.

3 sec Automatisch verlaten

II. Kies eenheid (% of ppt/ppm)

3 sec 1x Verlaten

III. Datum en tijd instellen

Kies V. 'stel gegevens/tijd display type' eerst.

3 sec 2x Verlaten

24-uurs klok

am/pm 12 uurs klok

Afstelling: verhogen (+); verlagen (-)

IV. Stel temperatuur systeem (°C/°F) in

3 sec 3x Verlaten

V. Stel gegevens/tijd display in

3 sec 4x Verlaten

am/pm 12-uurs klok of 24 uur klok

Fout code en acties

Beschrijving	Bereik	Acties
1 Elektrode niet geïnstalleerd of slecht	Thermistor: 0.5~100k Ω	Installeer of vervang elektrode
2 Niet gebruikt		
3 Temperatuur buiten het bereik	0~60°C	Breng de oplossing binnen het temperatuurbereik
4 Niet gebruikt		
5 Instelwaarde buiten bereik	70 %-130 % (vergelijk op de standaard waarde)	opnieuw instellen of elektrode vervangen of gebruik de standaard waarde (verwijder batterijen)
6 Zout buiten bereik	<20.00ppt (2.00%)	Gebruik andere oplossing

SD 90 zout-specificatie

- Werk bereik: 0~60°C, <20.00ppt(2.00%)
- Automatisch overschakelen ppm en ppt. ppm:0~999ppm; ppt:1.00~20.00ppt (als op ppt/ppm eenheid is gezet)
- Meer dan 2 punten handmatig modus instelling, +/-50% in te stellen waarde
- Zout resolutie: 0.01% (wanneer ingesteld op „P“% eenheid); Nauwkeurigheid: ±3%FS
- Zout resolutie: 1ppm(<=999ppm) en 0.01ppt(1.00~20.00ppt) (wanneer ingesteld op ppt/ppm eenheid); Nauwkeurigheid: ±3%FS
- Temperatuur resolutie: 0.1°C; Nauwkeurigheid: ±1°C, Selecteerbaar °C/°F systeem
- Selecteerbaar eenheid systeem („P“% of ppt/ppm)
- Tijd en datum weergave/stempel met 25 sets van gegevens opslag (niet-vluchtig)
- 22x22mm LCD beeldscherm, met geel groen achtergrondlicht
- 10 2x CR2032 batterijen
- Automatische uitschakeling om de batterij te sparen (8 minuten niet gebruikt)

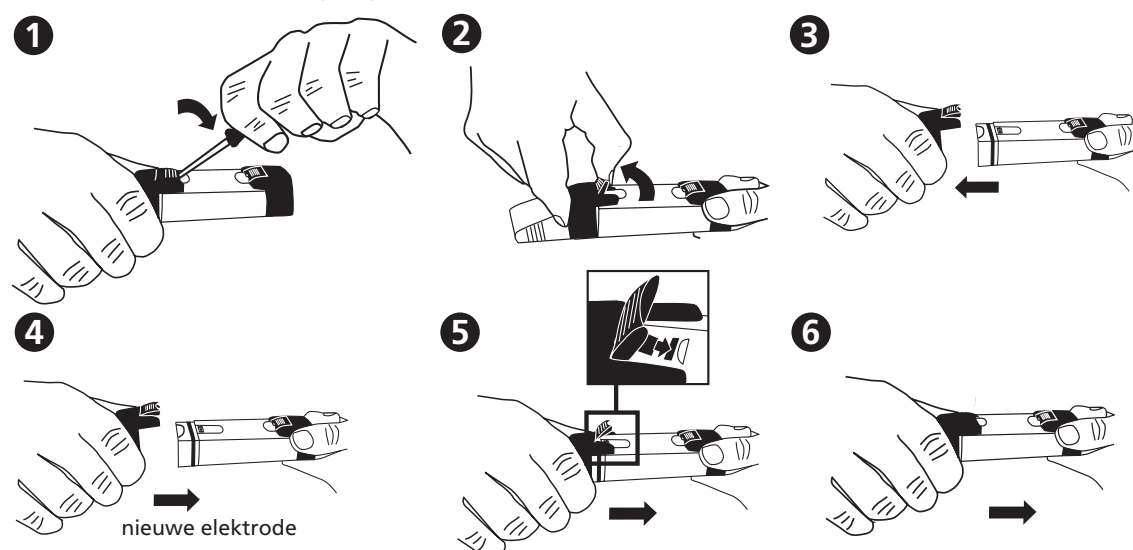
Inhoud

- zout meter SD 90 in een stevige plastic koffer met band
 - Batterijen
 - Gebruiksaanwijzing
- Code: 19 48 04

Accessoires

- 195 00 17 Batterij CR 2032 (2 batterijen noodzakelijk)
- 19 48 22 Vervanging elektrode
- 38 48 01 Beker, 100 ml

VI. Elektrode vervanging



Gebruiksaanwijzingen verkrijgbaar in andere talen, bezoek www.lovibond.com