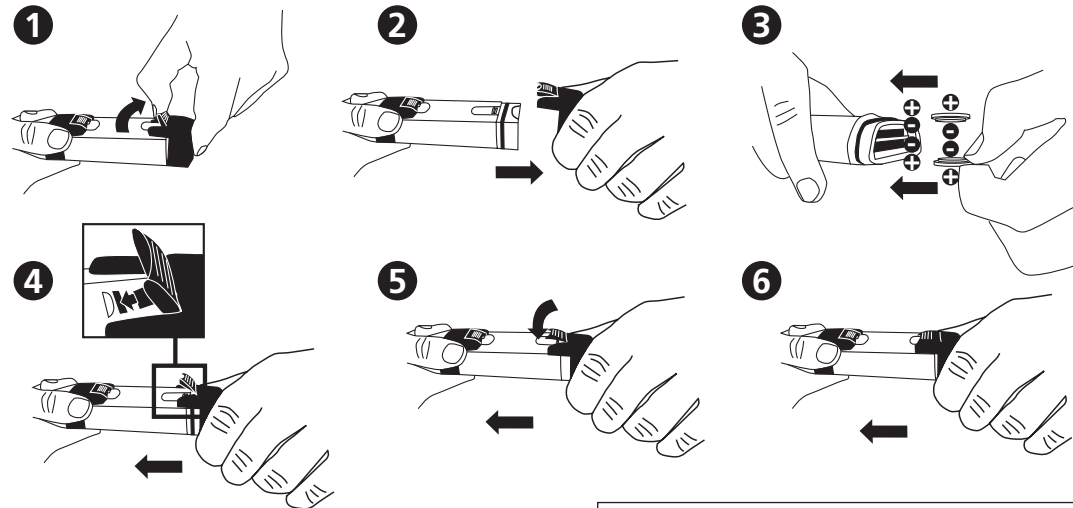




# SD 90 Salt

JP

## 電池を挿入します



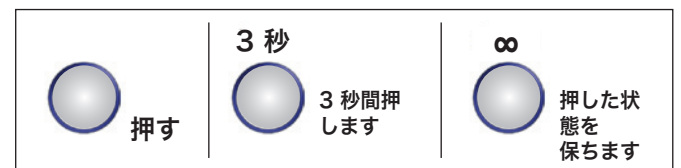
## 測定

検査デバイスから保護キャップを取り外します

### A. Power ON/OFF



オフ オン オフ



アイドル状態が 8 分間続くと自動的に電源が切れます

### B. データのロック/ロック解除



ロック解除 ロック ロック解除

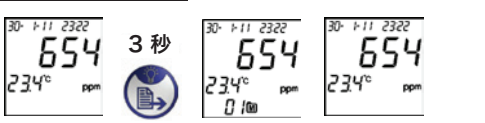
データが固定される前に多少の遅延が発生する場合があります。

### C. バックライト オン/オフ



オフ オン オフ

### D. データの保管



654 23.4°C ppm 0.00

3 秒経過した後、「01」などのファイル番号が一時的にディスプレイに表示されます。保存できる最大容量に達すると、データは一番古いファイルを上書きします。

## Salt CALIBRATION

赤色の文字は「点滅するシンボル」を表します。

- ・独自の推奨基準に従ってもう一度校正を行ってください。計測後は必ず蒸留水で電極を洗ってください。
- ・温度が範囲外にある場合は、「ERR」と表示されます。計器は自動的に測定モードに戻ります。
- ・デフォルトの測定値が標準バッファ範囲を 30% 以上超える場合は、「ERR」が表示されます。

### E. ORP の校正

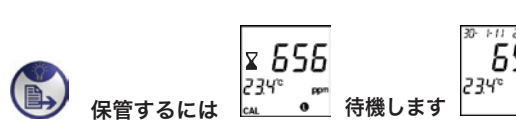
検査デバイスから保護キャップを取り外します。

電源オン (A を参照)

Auto-recognition for ● :100~1000 ppm and ○ :1.00~20.00 ppt



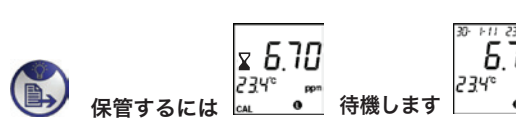
調整: 数値を増やす (+): Cal + 数値を減らす (-): Cal -



保管するには 656 23.4°C ppm 656 23.4°C ppm 待機します



調整: 数値を増やす Cal + 数値を減らす (-): Cal -



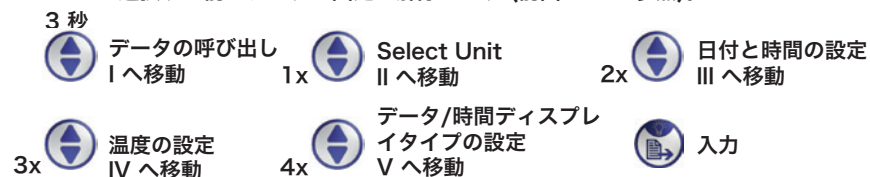
保管するには 6.70 23.4°C ppm 6.70 23.4°C ppm 待機します

設定

F. システム設定

赤色の文字は「点滅するシンボル」を表します。

メニューを選択する前にデータの固定を解除します (前面の B を参照)。



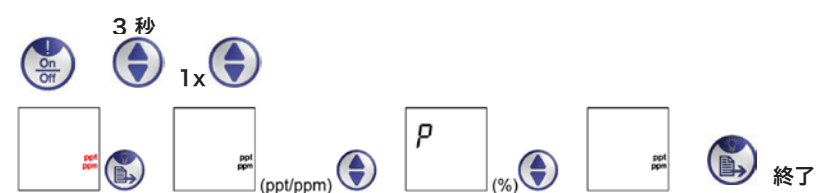
I. データの呼び出し



保管されているデータを削除します。



II. Select Unit (% or ppt/ppm)



III. 日付と時間の設定

V. 「データ/時間ディスプレイタイプの設定」を選択します。



調整: 数値を増やす (+); 数値を減らす (-)

IV. 温度システムの設定 (°C/°F)



V. データ/時間ディスプレイタイプの設定



エラーコード、処置

説明	範囲	対応
1 電極がセットされていないか不良	サーミスタ:0.5~100k Ω	電極を取り付けるか交換
2 未使用		
3 温度範囲外	0~60°C	液を範囲内の温度に
4 未使用		
5 校正値範囲外	70 %~130 % (デフォルト値と比較)	電極を再校正するか交換またはデフォルト値を使用 (電池を外す)
6 塩分範囲外	<20.00ppt (2.00%)	他の液を使用

SD90 Salt 仕様/機能

- 動作範囲:<20.00ppt (2.00%)
- 自動切り替え ppm, ppt, ppm:0~999ppm; ppt:1.00~20.00ppt (単位 ppt/ppm 設定時)
- 最大 2 ポイントマニュアルモード校正、値 +/-50% 調整可能
- 塩分濃度:0.01% (単位 P% 設定時); 精度:±3%FS
- 塩分濃度:1ppm(<=999ppm)、0.01ppt(1.00~20.00ppt) (単位 ppt/ppm 設定時); 精度:±3%FS
- 温度分解能:0.1°C、精度:±1°C、°C/°F 選択可
- 選択可能単位 (P% または ppt/ppm)
- 日付・時刻表示/スタンプ、保存データ 25 セット (不揮発性)
- 22x22mm LCD 画面、黄・緑バックライト
- 2x CR2032 電池
- オートパワーオフにより電池を節約 (8 分間未使用時)

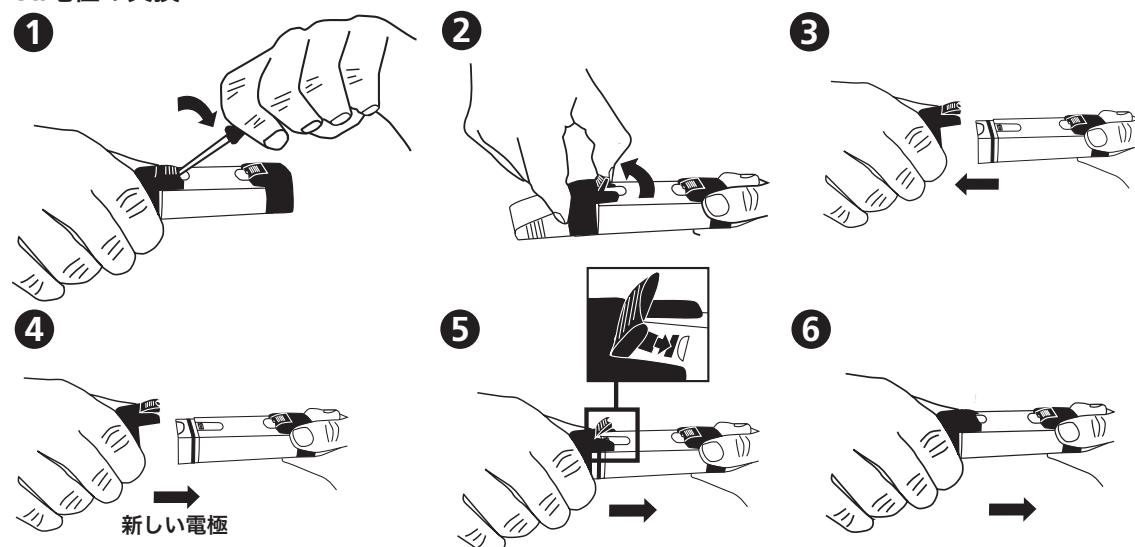
内容物

- ストラップ付きの堅固なプラスチックケース入り TDS Meter SD 80 x 1
- 電池 x 2
- 操作マニュアル x 1
- コード: 19 48 04

アクセサリ

- 195 00 17電池 CR 2032 (電池は 2 個必要です)
- 19 48 22 交換用電極
- 38 48 01 ビーカー、100 ml

VI. 電極の交換



その他の言語でも操作マニュアルをご利用いただけます。www.lovibond.com をご覧ください。