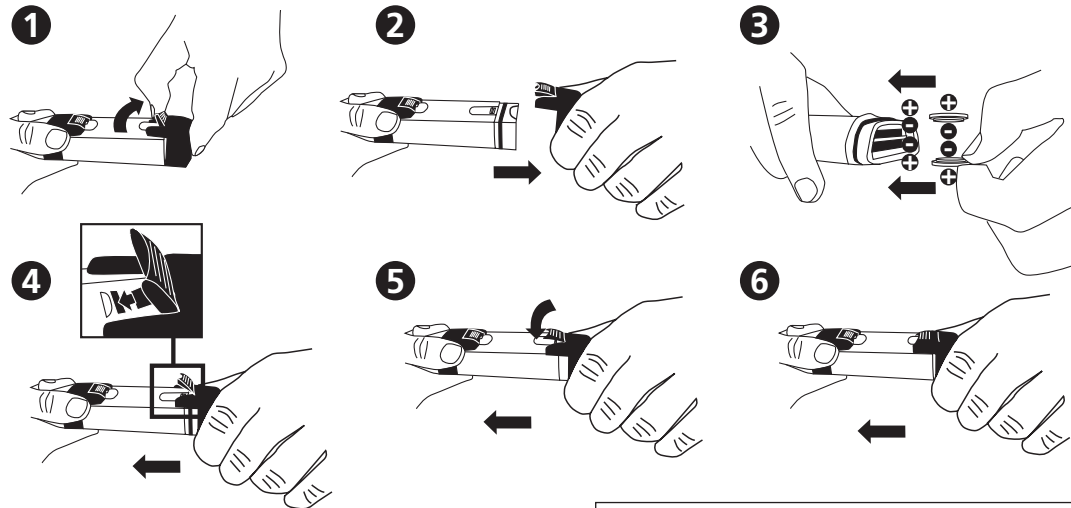




SD 90
Salt

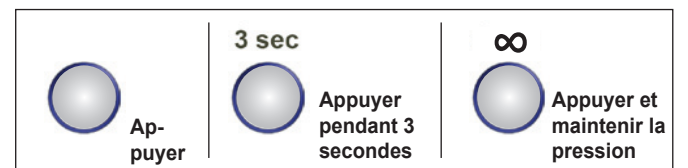
Insérer les piles



MESURE

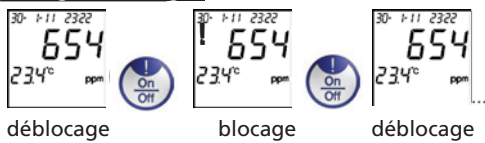
Retirer le couvercle de protection de l'échantillon.

A. Power ON/OFF



S'éteint automatiquement après 8 minutes d'inactivité.

B. blocage/déblocage



Quelques instants peuvent s'écouler avant le blocage des données (!)

C. Rétro-éclairage ON/OFF



D. Enregistrer des données



Au bout de 3 s, le numéro de fichier apparaît à l'écran (01, p. ex.). Lorsque la capacité max. de la mémoire est atteinte, les fichiers les plus anciens sont écrasés.

CALIBRAGE DE la salinité

Les caractères en **ROUGE** représentent les "éléments clignotants".

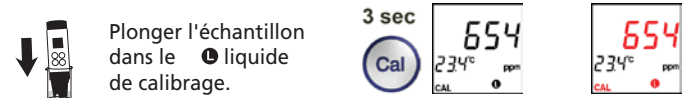
- Procéder à un nouveau calibrage suivant les recommandations spécifiques formulées ! Rincer l'électrode à l'eau distillée après chaque mesure.
- Si la température est en dehors de la plage de fonctionnement, la mention "ERR" s'affiche. L'appareil revient automatiquement en mode Mesure.
- Si la valeur lue par défaut dépasse de plus de 30 % celle de la solution tampon standard, la mention "ERR" s'affiche.

E. Calibrage de la salinité

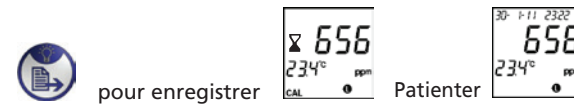
Retirer le couvercle de protection de l'échantillon.

Mise sous tension (voir A)

Détection automatique pour ① : 100~1000 ppm et ② : 1,00~20,00 ppt



Ajustement : pour augmenter (+): [Cal] + [Up] pour diminuer (-): [Down]



Ajustement : pour augmenter (+): [Cal] + [Up] pour diminuer (-): [Down]

