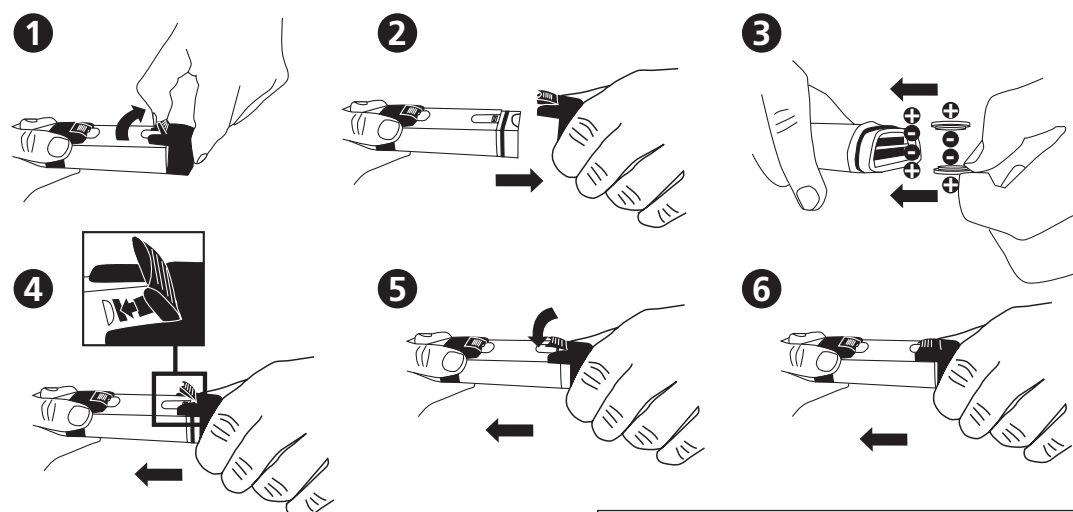




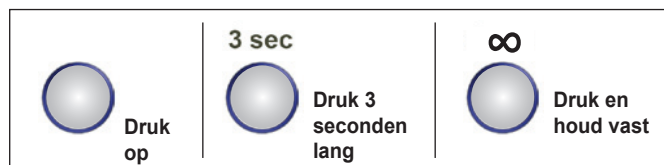
SD 70  
Con

### Plaats de batterijen

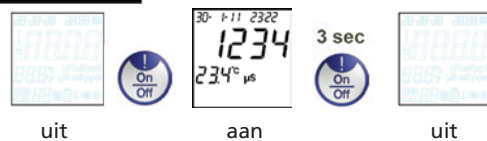


### METING

Verwijder de beschermdop van de meetspits



#### A. Power ON/OFF



Gaat automatisch uit na 8 minuten zonder activiteit.

#### B. Vergrendel/ontgrendel



Mogelijk enige vertraging na druk op voordat gegevens worden vastgelegd (!).

#### C. Achtergrondverlichting



#### D. Opslaan gegevens



Na 3 sec. verschijnt het bestandsnr. tijdelijk op het display, bijv. 01.  
Als de max. opslagcapaciteit is bereikt, worden de oudste bestanden overschreven.

### CON KALIBRATIE

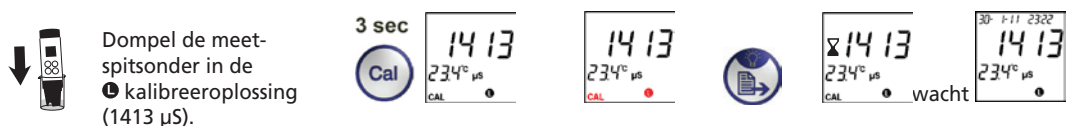
Tekens in **ROOD** vertegenwoordigen „Knipperende symbolen“.

- Kalibreer opnieuw volgens individuele aanbevelingen! Spoel de elektrode na elke meting af met gedistilleerd water.
- Als de temperatuur buiten bereik is, wordt „ERR“ getoond. Meter keert automatisch terug naar Meetmodus.
- Als de standaard meetwaarde meer dan 30% afwijkt van het standaard bufferbereik, wordt „ERR“ getoond.

#### E1. Automatische stand

Verwijder de beschermdop van de meetspits.  
Zet AAN (zie A)

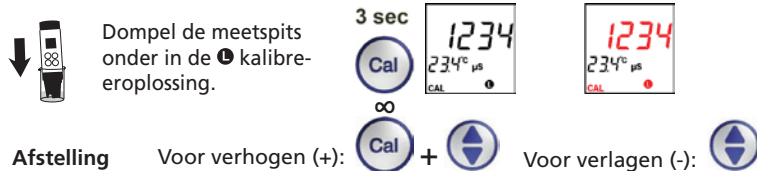
Autom. herkenning voor  $\text{Ⓛ}$ : 1413  $\mu\text{S}$  en  $\text{Ⓜ}$ : 12,88 mS



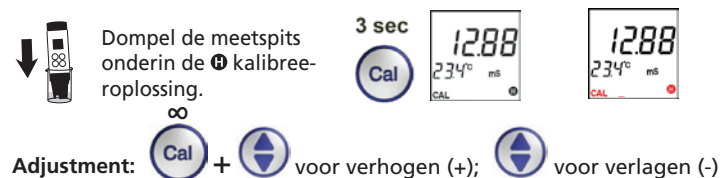
#### E2. Handbedieningsstand

Verwijder de beschermdop van de meetspits.  
Zet AAN (zie A)

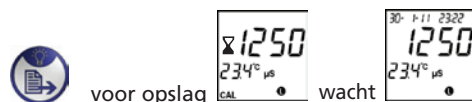
$\text{Ⓛ}$ : Beperkt tot 200 ~ 2000  $\mu\text{S}$ ;  $\text{Ⓜ}$ : beperkt tot 2.00 ~ 20.00 mS



Afstelling Voor verhogen (+):  $\text{Ⓢ}$  +  $\text{Ⓢ}$  Voor verlagen (-):  $\text{Ⓢ}$  -  $\text{Ⓢ}$



Adjustment:  $\text{Ⓢ}$  +  $\text{Ⓢ}$  voor verhogen (+);  $\text{Ⓢ}$  -  $\text{Ⓢ}$  voor verlagen (-)



# SETUP

## F. Setup systeem

### Tekens in **ROOD** vertegenwoordigen „Knipperende symbolen“.

Ontgrendel gegevens eerst (zie voorzijde B) vóór keuze van Menu.

- 3 sec. Terughalen gegevens ga naar I.
- 1x Kiezen buffersysteem ga naar II.
- 2x Instellen datum en tijd ga naar III.
- 3x Instellen temperatuursysteem ga naar IV.
- 4x Instellen type gegevens-/tijdsweergave ga naar V.
- Voor invoeren.

### I. Terughalen gegevens

- 3 sec. Druk voor meer bestanden.
- Afsluiten

### Verwijderen opgeslagen gegevens.

- 3 sec. Automatisch afsluiten

### II. Kiezen kalibratiestand

- 3 sec. 1x Afsluiten

### III. Datum en tijd kiezen

Kies eerst V. 'Instellen type gegevens/tijdsweergave'.

- 3 sec. 2x Afsluiten
- 24-urenklok
- Afsluiten
- am/pm 12-urenklok
- Afsluiten

Afstelling: voor verhogen (+); voor verlagen (-)

### IV. Instellen temperatuursysteem (°C/°F)

- 3 sec. 3x Afsluiten

### V. Instellen typegegevens/tijdsweergave

- 3 sec. 4x Afsluiten
- am/pm 12-urenklok of 24-urenklok

### Foutcode en acties

Beschrijving	Bereik	Acties
1 Elektrode niet gemonteerd of slecht	Thermistor: 0,5k-100k	Monteer of vervang elektrode
2 Niet in gebruik		
3 Temperatuur buiten gebruik	0~60°C	Bringt Sie die Lösung auf eine Temperatur im Messbereich
4 Niet in gebruik		
5 Gekalibreerde waarde buiten bereik	70%-130% (vergeleken met de standaardwaarde)	Herkalibreer of vervang de elektrode of gebruik de standaardwaarde (verwijder batterijen)
6 Geleidingsvermogen buiten bereik	<20.00 mS	Gebruik andere oplossing

### SD70 Geleidingsvermogen Specificaties/eigenschappen

- 1 Werkbereik: 0-60°C, <20.00 mS
- 2 Automatische overschakeling  $\mu\text{S}$  en mS:  $\mu\text{S}$ : 1~1999 $\mu\text{S}$ ; mS: 2.00~20.00mS
- 3 1- of 2-puntskalibratie voor automatische stand. Standaard gebruikte buffers: 1413  $\mu\text{S}$  en/of 12,88 mS
- 4 Tot 2-puntskalibratie voor handmatige stand, +/-50% afstelbare waarde
- 5 Geleidingsvermogen resolutie: 1 $\mu\text{S}$ ( $\leq$ 1999 $\mu\text{S}$ ) en 0,01mS(2,00-20,00mS); Nauwkeurigheid:  $\pm$ 3%FS
- 6 Temperatuuresolutie: 0,1°C; Nauwkeurigheid:  $\pm$ 1°C, Optioneel systeem  $\mu\text{S}/^{\circ}\text{F}$
- 7 Automatische temperatuurcompensatie (2%/°C)
- 8 AnWeergave tijd en datum/stempel met 25 set gegevensopslag (niet volatiel)
- 9 22x22mm Lcd-scherm met geelgroene achtergrondverlichting
- 10 2 CR2032-batterijen
- 11 Automatische uitschakeling om batterij te sparen (8 minuten zonder activiteit)

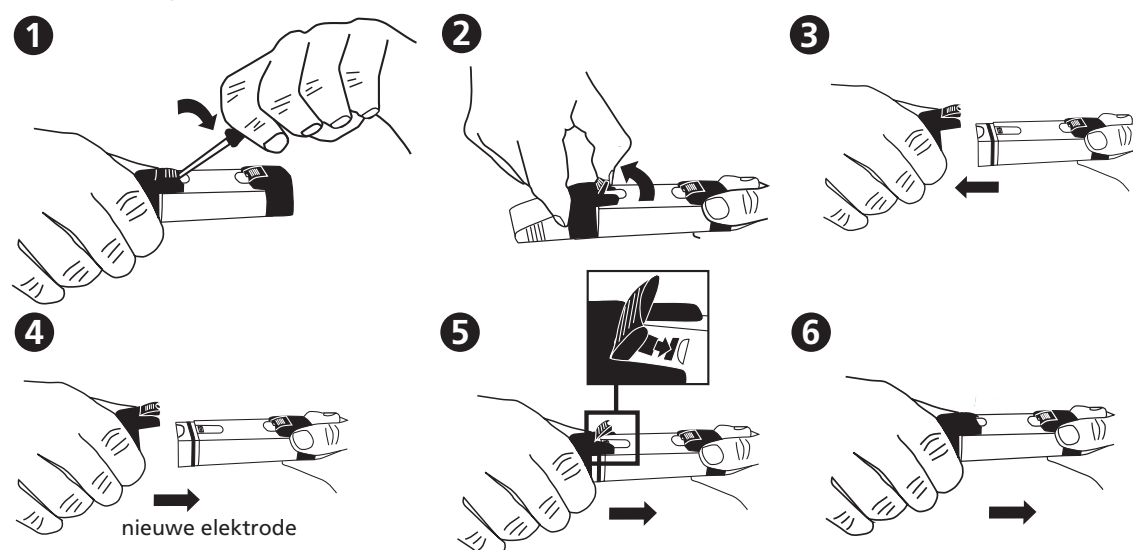
### Inhoud

- 1 Con Meter SD 70 in een robuust plastic etui met koord
- 2 batterijen
- 1 handleiding
- Bestelcode: **19 48 02**

### Accessoires

- 1950017 Batterij CR 2032 (2 batterijen vereist)
- 19 48 22 Reserve-elektrode
- 384801 Beker, 100 ml

### VI. Vervangen elektrode



Voor handleidingen in andere talen, surf naar: [www.lovibond.com](http://www.lovibond.com)