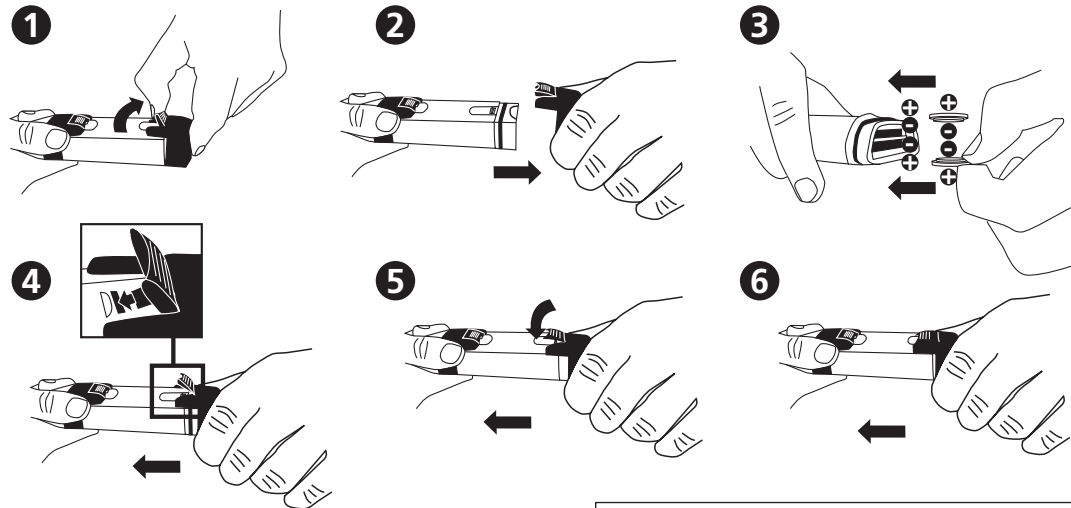




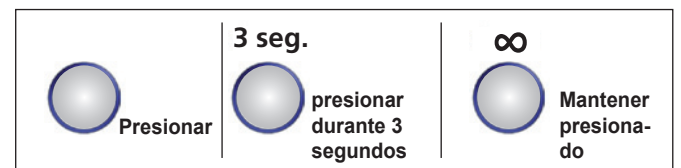
SD 70  
Con

**Inserte las baterías**

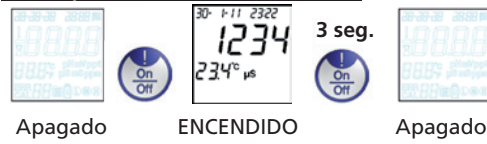


**MARGEN DE MEDIDA**

Retire la tapa protectora del cabezal palpador

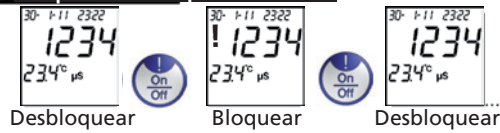


**A. Interruptor ENCENDIDO/ APAGADO**



Se apaga automáticamente después de 8 minutos de inactividad.

**B. Bloqueo/ desbloqueo de datos**



Es posible un leve retraso después de haber presionado antes de la congelación de los datos (!).

**C. Luz de fondo ENCENDIDA/APAGADA**



**D. Memorizar los datos**



Después de 3 seg. aparece el n° del archivo temporalmente en la pantalla, p. ej. 01. Una vez alcanzada la capacidad máxima de almacenamiento, se sobrescribirán los datos de los archivos más antiguos.

**CALIBRACIÓN CON**

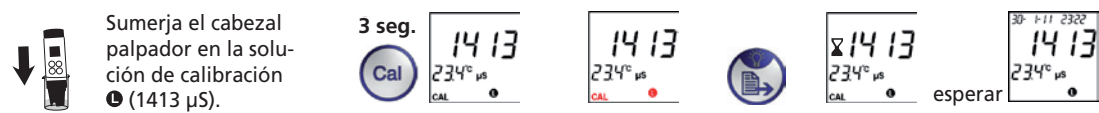
Los caracteres en **ROJO** representan „**Símbolos intermitentes**“.

- ¡Nueva calibración después de solicitar una recomendación individual! Enjuague los electrodos con agua destilada después de cada medición.
- Si la temperatura se encuentra fuera del rango de medición aparece „ERR“. El instrumento de medición vuelve automáticamente al modo de medición.
- Si la lectura del estándar es de más del 30 % superior a la memoria intermedia, aparecerá „ERR“.Schalter EIN (siehe A)

**E1. Modo automático**

Retire la tapa protectora del cabezal palpador Interruptor ENCENDIDO (véase A)

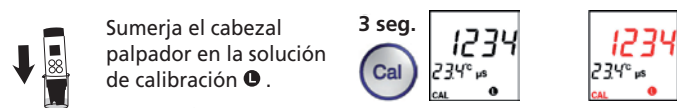
Reconocimiento automático de  $\ominus$ : 1413  $\mu$ S y  $\oplus$ : 12.88 mS



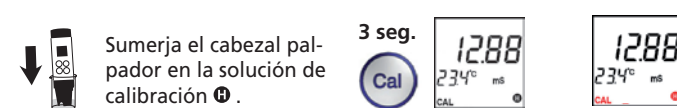
**E2. Modo manual**

Retire la tapa protectora del cabezal palpador Interruptor ENCENDIDO (véase A)

$\ominus$ : Limitado entre 200 ~ 2000  $\mu$ S;  $\oplus$ : Limitado entre 2.00 ~ 20.00 mS



Ajuste:  $\oplus$  para elevar (+);  $\ominus$  para disminuir (-):



Ajuste:  $\oplus$  para elevar (+);  $\ominus$  para disminuir (-):



