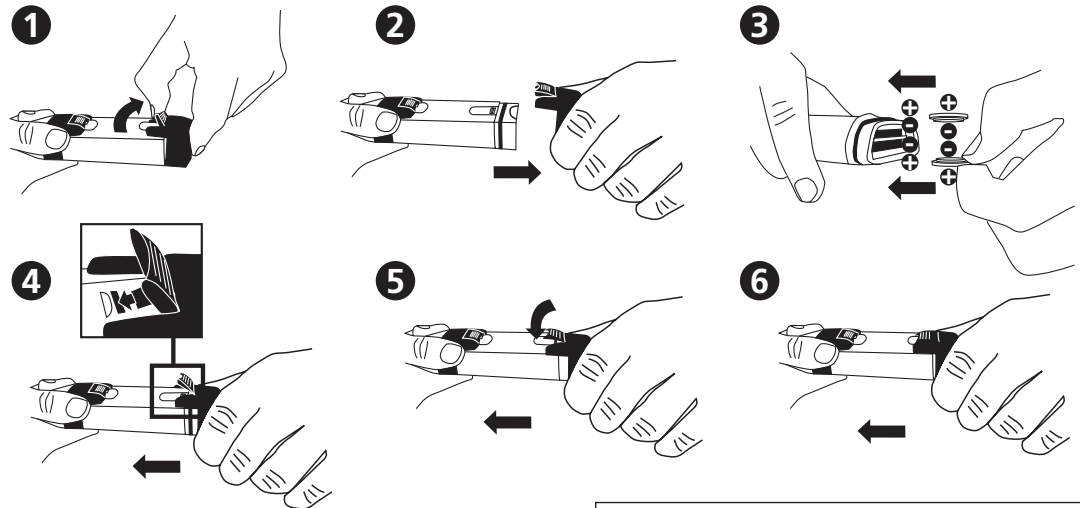




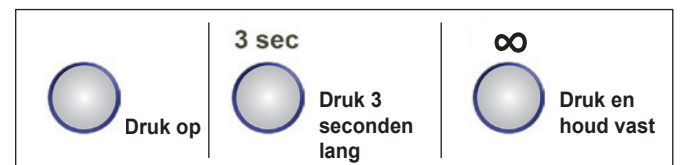
SD 60  
Redox

### Plaats de batterijen



### METING

Verwijder de beschermdop van de meetspits

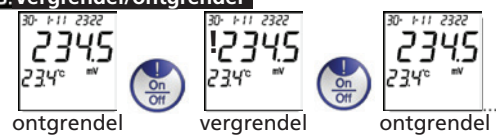


#### A. Power ON/OFF



Gaat automatisch uit na 20 minuten zonder activiteit.

#### B. Vergrendel/ontgrendel

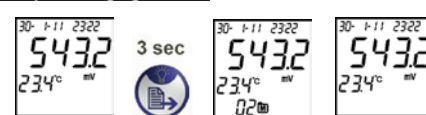


Mogelijk enige vertraging na druk op voordat gegevens worden vastgelegd (!).

#### C. Achtergrondverlichting



#### D. Opslaan gegevens



Na 3 sec. verschijnt het bestandsnr. tijdelijk op het display, bijv. 01.  
Als de max. opslagcapaciteit is bereikt, worden de oudste bestanden overschreven.

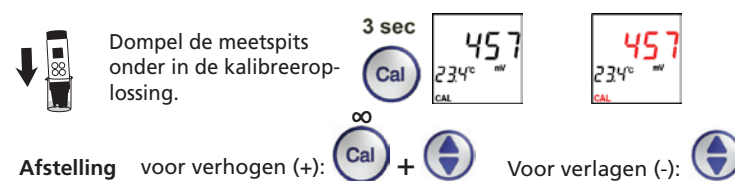
### ORP-KALIBRATIE

Tekens in **ROOD** vertegenwoordigen „Knipperende symbolen“.

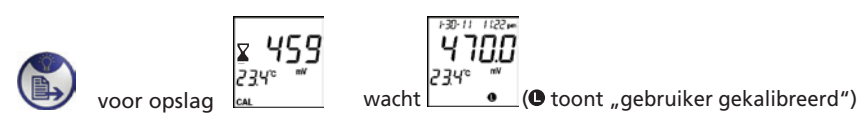
- Kalibreer opnieuw volgens individuele aanbevelingen! Spoel de elektrode na elke meting af met gedistilleerd water.
- Kies Lovibond® ORP standaardoplossing

#### E. Kalibreer ORP

Verwijder de beschermdop van de meetspits.  
Zet AAN (zie A)



Max. ± 150 mV van venster:



# SETUP

## F. Setup systeem

### Tekens in **ROOD** vertegenwoordigen „Knipperende symbolen“.

Ontgrendel eerst gegevens (zie voorzijde B) voordat u Menu kies.

- 3 sec. Gegevens terughal ga naar I. 1x Instellen datum en tijd ga naar III.
- 2x Instellen temperatu na naar IV. 3x Instellen type gegevens/tijdsweergave ga naar V. Voor invoeren.

### I. Gegevens terughalen

- 3 sec. Druk voor meer bestan- Afsluiten

### Verwijder opgeslagen gegevens.

- 3 sec. Automatisch afsluiten

### II. Instellen datum en tijd

Kies eerst V. 'Instellen type gegevens/tijdsweergave'.

- 3 sec. 1x Afsluiten
- 24-urenklok Afsluiten
- am/pm 12-urenklok Afsluiten
- Afstelling: voor verhogen (+); voor verlagen (-)

### III. Instellen temperatuursysteem (°C/°F)

- 3 sec. 2x Afsluiten

### IV. Instellen type gegevens/tijdsweergave

- 3 sec. 3x Afsluiten
- am/pm 12-urenklok of 24-urenklok

### Foutcode en acties

Beschrijving	Bereik	Acties
1 Elektrode niet gemonteerd of slecht	Thermistor: 0.5k-100k Ω	Monteer of vervang elektrode
2 Niet in gebruik		
3 Temperatuur buiten bereik	0-60°C	Breng oplossing op temperatuur binnen bereik
4 Niet in gebruik		
5 Gekalibreerde offset-waarde buiten bereik	-100-100mV (vergeleken met de standaard waarde)	Stel af op de correcte ORP-buffer tijdens het kalibreren of gebruik de standaardwaarde (verwijder batterijen)
6 ORP buiten bereik	-1800-1800 mV	Gebruik andere oplossing

### SD60 Specificatie/eigenschappen

- 1 Werkbereik: 0-60°C, -1800-1800 mV
- 2 1-punts kalibratie met +/-150mV afstelbare ORP-waarde
- 3 MV-resolutie: 0,1mV(binnen +/-1000mV) en 1mV(buiten +/-1000mV); Nauwkeurigheid: +/-20mV
- 4 Temperatuuresolutie: 0,1°C; Nauwkeurigheid: ±1°C. Optioneel systeem °C/°F
- 5 Weergave tijd en datum/stempel met 25 sets gegevensopslag (niet volatiel)
- 6 22x22mm LCD-scherm met geelgroene achtergrondverlichting
- 7 CR2032-batterijen
- 8 Automatische uitschakeling om batterij te sparen (20 minuten zonder activiteit)

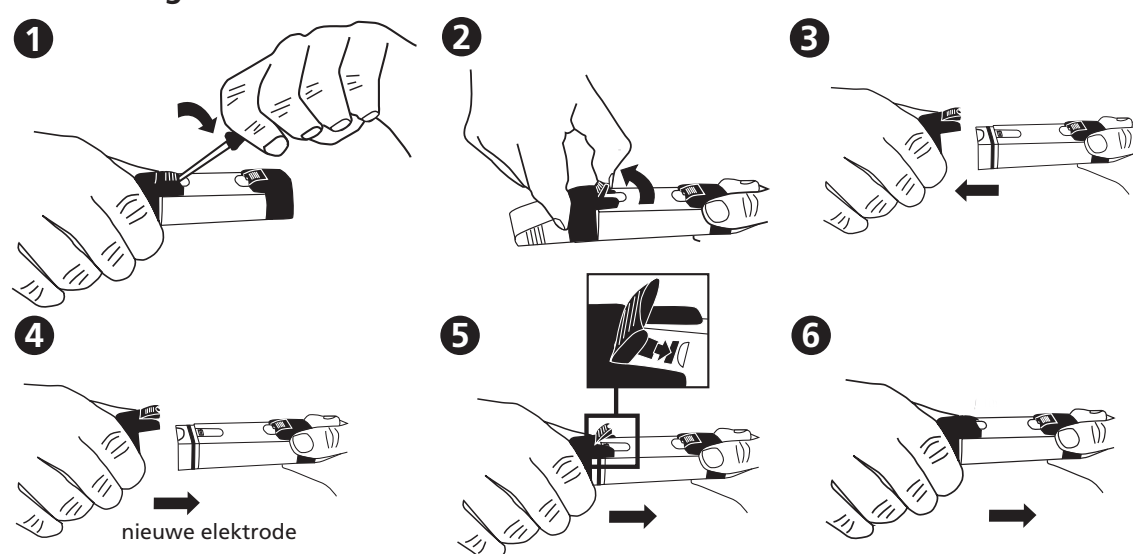
### Inhoud

- 1 ORP-meter SD 60 in een robuust plastic etui met koord
- 2 batterijen
- 1 Handleiding
- Code: 19 48 01

### Accessoires

- 19 500 17 Batterij CR 2032 (2 batterijen vereist)
- 19 48 21 Reserve-elektrode
- 38 48 01 Beker, 100 ml
- 19 50 70 Standaardoplossing

### VI. Vervangen elektrode



Voor handleidingen in andere talen, surf naar: [www.lovibond.com](http://www.lovibond.com)